

A NE PAS TRANSCRIRE

Ville de LA LOUVIERE..

Section La Louvière 2<sup>e</sup> Don.

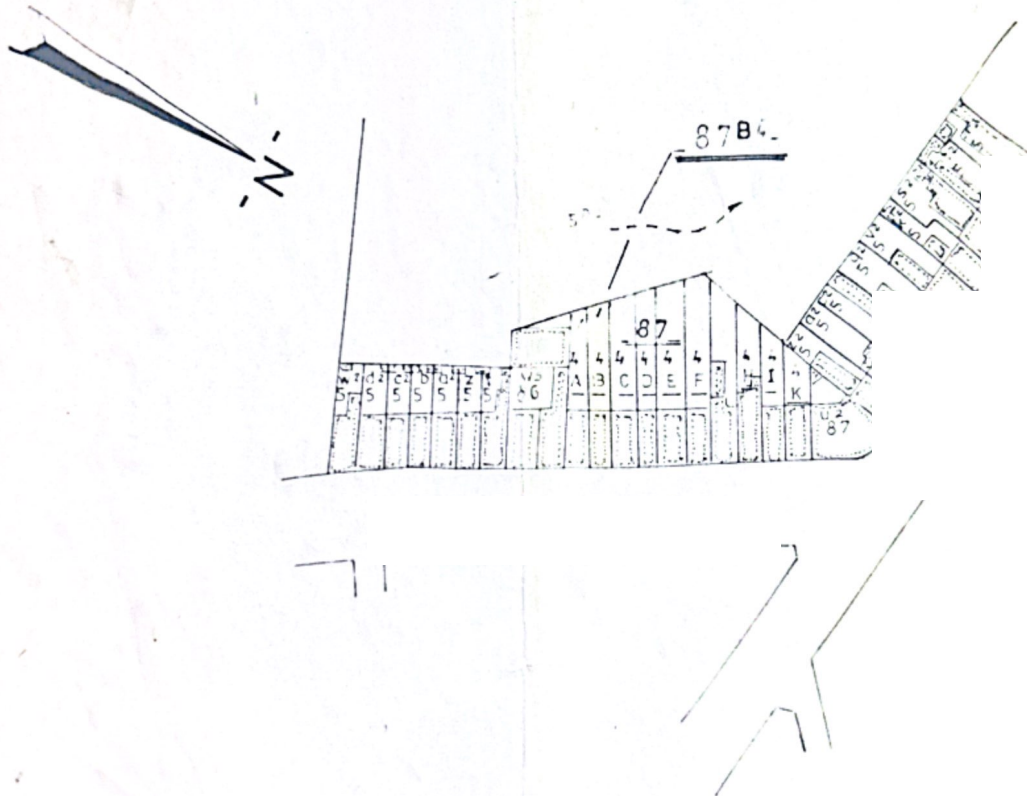
Plan d'une propriété batie située

Cadastrée: Son. D. n° 87<sup>B4</sup>

Superficie: 01a22ca08dma.

- SITUATION. -

- Section D. -



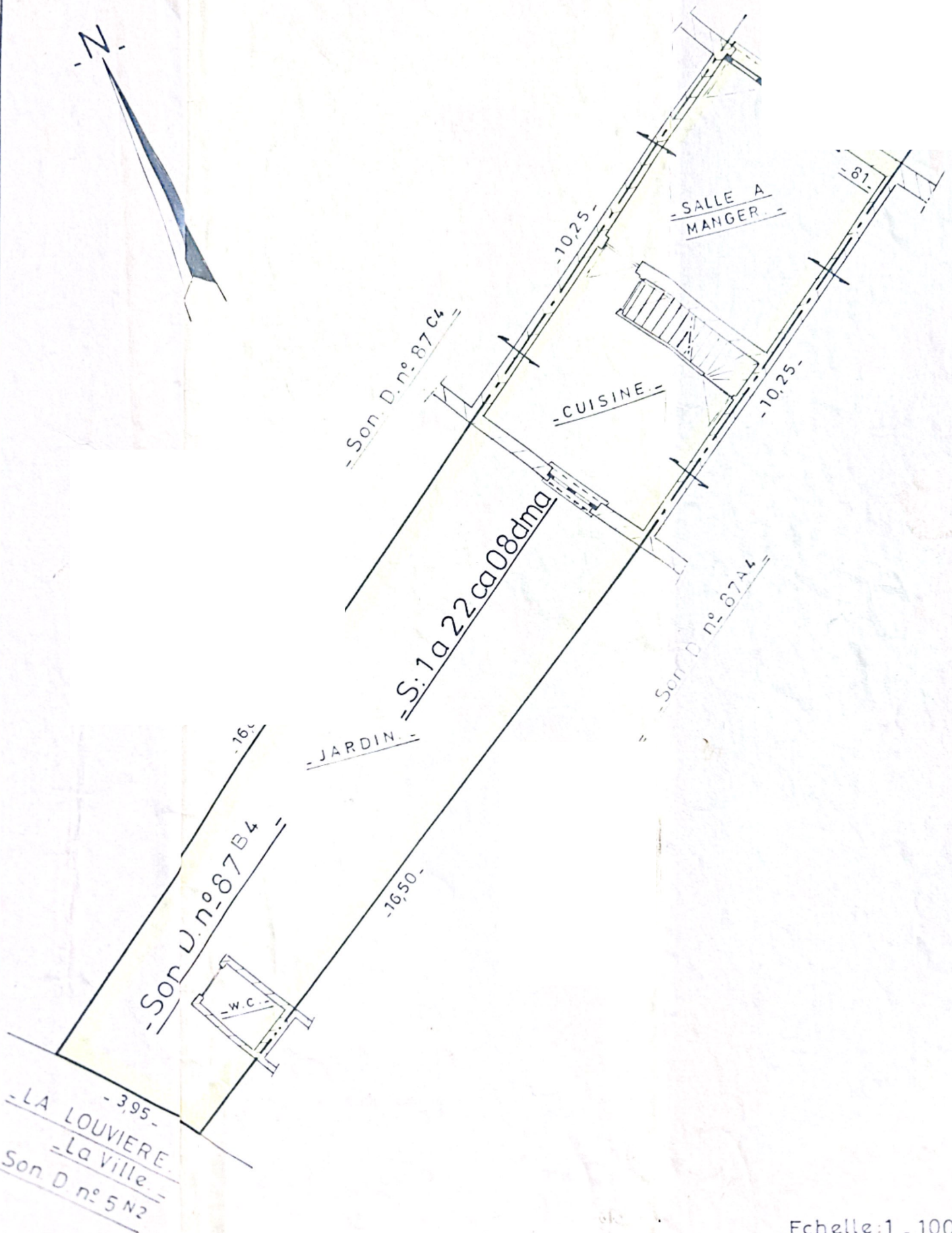
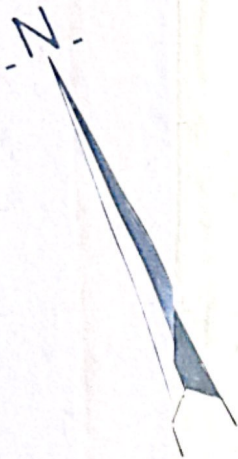
Levé et dressé par le Géomètre E.I.  
juré sousigné

● B.E. Borne existante.  
⊙ B.N. Borne nouvelle.

Plan n° 87.28 B.

Echelle 1:1250

17.08.1988



-Echelle: 1 - 100.-





### Clauses particulières.

- Les clôtures apparentes ne reflètent pas les limites exactes pour celles-ci s'en référer au plan ci-joint.
- Les eaux de toiture seront reprises par chacun des acquéreurs dans les 6 mois de la vente.
- Les eaux usées et de ruissellement seront reprises par chacun des acquéreurs dans les 6 mois de la vente.